

# PCH-100

Portable Glycated Hemoglobin (HbA1c) Analyzer

- Waktu periksa cepat dalam  $\pm 3$  menit
- Dilengkapi dengan reagen kontrol level 1 & 2
- Tersertifikasi NGSP dan IFCC
- Sampel dapat berupa *whole blood* (kapiler) & vena (EDTA, Heparin, NaF)
- Kebutuhan sample darah hanya 5  $\mu$ L
- Mode panduan suara (*voice prompt*)
- Metode *Boric Acid Affinity Chromatography*
- Kapasitas memori besar (*up to 1.000 test*)
- Layar sentuh (*touch screen*)
- Ukuran kecil, *portable, compact*
- Tersedia dalam 2 bahasa (Inggris, China)
- Mampu terkoneksi LIS dan HIS
- Expired Date QC (Quality Control) solution 12 bulan



KEMENKES RI AKL 20205020724 (ALAT)  
KEMENKES RI AKL 20207320472 (REAGEN KIT)

isi 1 boks reagen : 30 set pemeriksaan

**Sahabat Era JKN untuk Pemeriksaan HbA1c yang Akurat, Cepat & Harga Terjangkau**

Importir dan Distributor Resmi:

**PT ISOTEKINDO INTERTAMA**

Jl. Raya Kebayoran Lama 309-C, Jakarta Selatan, DKI Jakarta, 12210 | (021) 5305073-74 | 0811.171.0055

info@isotekindo.co.id | www.isotekindo.co.id | isotekindo intertama | @isotekindo

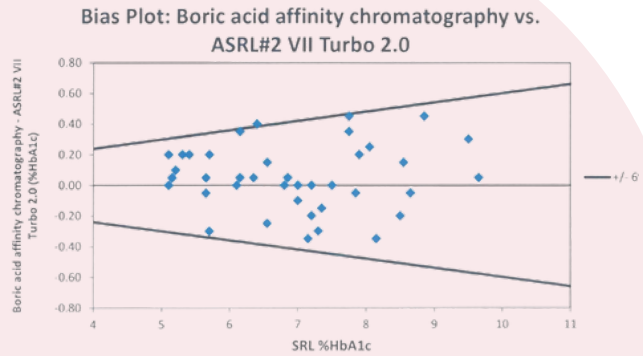
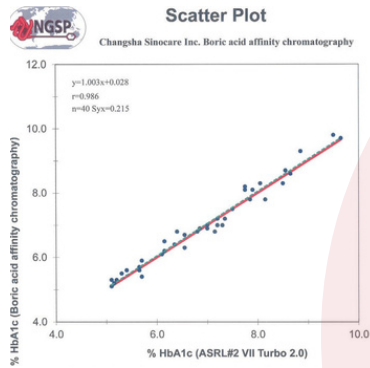


linktr.ee/isotekindo  
20241011/RIM

# PCH-100

Portable Glycated Hemoglobin (HbA1c) Analyzer

Sertifikasi: **NGSP Certificate of Traceability**



## Kesimpulan:

Menyatakan bahwa **Changsha Sinocare Inc.** dengan afinitas asam borat kromatografi pada alat PCH-100 telah berhasil menyelesaikan Sertifikasi NGSP & dapat dilacak dengan *Diabetes Control & metode Complications Trial Reference* (Data lengkap tersedia terpisah. Hasil studi perbandingan dari *Zhongshan Hospital ASRL#2*) yang dibandingkan terhadap alat Tosoh HLC-723G8 HbA1c Analyzer.

## Cara Penggunaan



- Nyalakan alat dan pasang *chip code*



- Ambil sampel darah sesuai prosedur dengan *sample collector* yang tersedia



- Masukkan *sample collector* yang sudah berisi sampel darah R1 ke *section cup*



- Goyangkan selama 5 detik agar sampel darah dan cairan R1 tercampur lalu inkubasi (dibiarkan) 2 menit



- Goyangkan kembali selama 5 detik & keluarkan gelembung dari R1 *section cup* dengan cara dipencet



- Tuangkan 1 tetes dari R1 *section cup* yang berisi campuran diatas secara vertikal ke *test board* (papan periksa)



- Tambahkan 1 tetes cairan R2 dengan cara menekan botol secara vertikal ke *test board* (papan periksa)



- Masukkan *test board* (papan periksa) ke dalam alat & tunggu hasil muncul di layar monitor

## Spesifikasi

No	Item	Spesifikasi
1	Jenis Sampel	Darah kapiler, darah vena whole blood
2	Ukuran Sampel	5 $\mu$ L
3	Pendukung Reagent Kit	Reagen HbA1c Kit (Asam Kadar Borat) yang diproduksi oleh Changsha Sinocare Inc
4	Bahasa	Bahasa Inggris / Mandarin Sederhana
5	Layar	Layar sentuh LCD 4,3 inci, 480 x 272 piksel
6	Komunikasi Antarmuka	RS232 (x1), USB (x1) Bluetooth 4.0
7	Arus Listrik	12V, 2A
8	Kategori	Tegangan Kategori II (untuk adaptor AC / DC)
9	Ukuran /Dimensi	250 mm x 235 mm x 126 mm
10	Berat	<3,5 Kg
11	Printer	Printer termal terintegrasi
12	Sistem Pengukuran	Sistem kolorimetri
13	Waktu Pengukuran	< 3,5 menit
14	Kapasitas Memori	Data 1.000 hasil tes, 200 hasil tes QC
15	Kondisi Operasional	15 °C ~ 35 °C, 15% ~ 90% RH, hanya digunakan di dalam ruangan
16	Altitude Operasional	2.000 m
17	Kondisi Transportasi & Penyimpanan	-20 °C - 55 °C
18	Rentang Ukur	4%-15% HbA1c
19	Linearitas	Koefisien korelasi linier ( $r$ ) $\geq$ 0.98
20	Akurasi	Untuk 4%-6%, SD $\pm$ 0.6%; Untuk 6.1%- 15%, SD $\pm$ 10%

## Pengguna



Importir dan Distributor Resmi:

**PT ISOTEKINDO INTERTAMA**

Jl. Raya Kebayoran Lama 309-C, Jakarta Selatan, DKI Jakarta, 12210 | (021) 5305073-74 | 0811.171.0055

info@isotekindo.co.id | www.isotekindo.co.id | isotekindo intertama | @isotekindo



linktr.ee/isotekindo  
20241011/RIM