

JIANGSU HPV DNA SAMPLING BOX

KEMENKES RI AKL 10302420101



Kemasan dalam SET

Dikemas secara terpisah dalam kondisi steril sejumlah 25 set/box dilengkapi brush & STM*



Smart Ball Tip

Brush dengan *ball tip* didesain khusus untuk memudahkan pengambilan sampel secara nyaman, sekaligus meminimalkan rasa nyeri



Expired Date panjang (24 bulan) manufaktur



Mengandung Guanidinium Thiocyanate

Menjaga kualitas HPV DNA selama proses pengumpulan sampel

DETEKSI DINI, PERLINDUNGAN MAKSIMAL

*STM = Specimen Transport Media

Importir dan Distributor Resmi:

PT ISOTEKINDO INTERTAMA

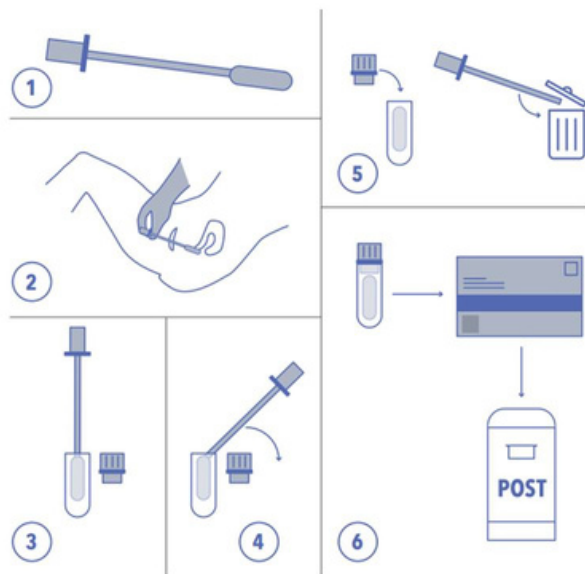
Jl. Raya Kebayoran Lama 309-C, Jakarta Selatan, DKI Jakarta, 12210 | (021) 5305073-74 | 0811.171.0055

info@isotekindo.co.id | www.isotekindo.co.id | isotekindo intertama | @isotekindo



linktr.ee/isotekindo

JIANGSU HPV DNA SAMPLING BOX

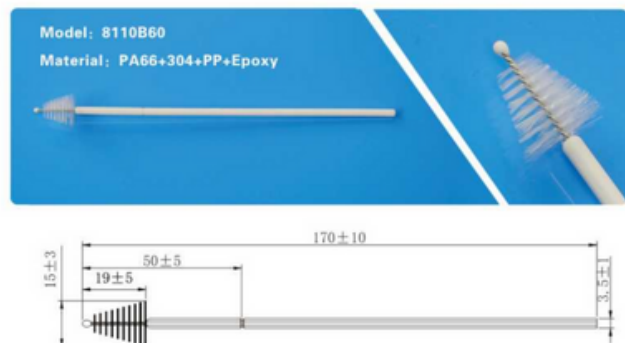


Cara penggunaan:

1. Persiapkan kit, buka kemasan, dan keluarkan sikat sampel.
2. Swab pada bagian serviks menggunakan sikat dengan gerakan memutar 3-5 kali secara perlahan.
3. Masukkan sampel ke dalam cairan preservasi.
4. Patahkan sikat pada titik patah.
5. Tutup kembali tabung cairan preservasi dan buang bagian sikat yang sudah dipatahkan.
6. Sampel dalam cairan preservasi dapat digunakan untuk uji HPV DNA.

Spesifikasi *Brush*:

| SPESIFIKASI | DETAIL |
|-----------------|------------------------|
| Bahan pegangan | Polipropilena (PP) |
| Bahan kepala | Epoksi + serat nilon |
| Panjang | 17 cm |
| Titik patah | 5 cm |
| Panjang kepala | 2 cm + <i>ball tip</i> |
| Diameter kepala | 1,5 cm |



Spesifikasi *Specimen transport medium (STM)*:

| KOMPOSISI | KANDUNGAN | FUNGSI |
|-------------------------------------|---------------|--------------------------------------|
| Natrium Klorida | 0.5%-1% | Menyesuaikan tekanan osmotik larutan |
| Trimetilol aminometana hidroklorida | 0.1%-0.3% | Buffer |
| Garam disodium EDTA | 0.1%-0.5% | Penstabil |
| Natrium Hidroklorida | 0.01%-0.05% | Menyesuaikan pH |
| Air Murni | 98.15%-99.29% | Pelarut |



Importir dan Distributor Resmi:

PT ISOTEKINDO INTERTAMA

Jl. Raya Kebayoran Lama 309-C, Jakarta Selatan, DKI Jakarta, 12210 | (021) 5305073-74 | 0811.171.0055

info@isotekindo.co.id | www.isotekindo.co.id | isotekindo intertama | @isotekindo



linktr.ee/isotekindo

20240930/RIM